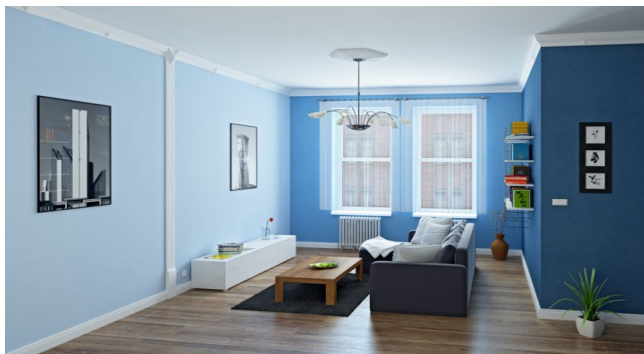


Lepení polystyrenových lišt



Stropní lišty jsou vyráběny z extrudovaného, případně expandovaného polystyrenu. Polystyrénové lišty mají nízkou hmotnost, díky čemuž je aplikace velmi jednoduchá a rychlá. Díky nízké hmotnosti je během montáže není třeba nějak speciálně uchycovat.

Potřebné nářadí: Lepidlo v tubě, vytlačovací pistole, pokosnice / na řezání úhlů /, pilka s jemnými zuby, ulamovací nožik, tužka, metr, nerezová špachtle, houbička

Polystyrénové lišty začínáme lepit od rohu místnosti. Stropní lištu si seříznout pod 45 stupňovým úhlem. Na dekorační polystyrénové lišty nanese potřebné množství lepu a lištu přilepíme na stěnu. Naměříme si délku další dekorační lišty a postup opakujeme, Přebytečný lep setřeme špachtlí a zahladíme navlhčenou houbou. Případné spáry a spoje lišt přetmelit akrylovým tmelem a zahladíme vlhkým hadříkem nebo houbičkou. Pro dokonalý vzhled, polystyrénové lišty po zaschnutí tmelu přetřeme bílou vodou ředitelnou barvou.

Tipy:

1. Lep po přitlačení lišty musí jemně vystoupit
2. Velké a těžké lišty můžeme dočastne přichytit hřebíčkem
3. Lep po nanesení na liště necháme 1-2min působit, až potom nalepit
4. Pro dokonalější vzhled doporučujeme lep nanést i na spoje dekoračních lišt